



# ВАКЦИНА «СПУТНИК V» ОТ COVID-19

**ПРЕДУСМОТРЕНА  
КАЛЕНДАРЕМ  
ПРОФИЛАКТИЧЕСКИХ  
ПРИВИВОК  
ПО ЭПИДЕМИЧЕСКИМ  
ПОКАЗАНИЯМ**

## В ПРИОРИТЕТНОМ ПОРЯДКЕ ПРИВИВКА ПОКАЗАНА:

**1**  
**УРОВЕНЬ**

- РАБОТНИКИ МЕДИЦИНСКИХ, ОБРАЗОВАТЕЛЬНЫХ ОРГАНИЗАЦИЙ, СОЦИАЛЬНОГО ОБСЛУЖИВАНИЯ И МНОГОФУНКЦИОНАЛЬНЫХ ЦЕНТРОВ
- ЛИЦА, ПРОЖИВАЮЩИЕ В ОРГАНИЗАЦИЯХ СОЦИАЛЬНОГО ОБСЛУЖИВАНИЯ
- ЛИЦА С ХРОНИЧЕСКИМИ ЗАБОЛЕВАНИЯМИ, В ТОМ ЧИСЛЕ С ЗАБОЛЕВАНИЯМИ:
  - БРОНХОЛЕГочНОЙ СИСТЕМЫ,
  - СЕРДЕЧНО-СОСУДИСТЫМИ ЗАБОЛЕВАНИЯМИ,
  - САХАРНЫМ ДИАБЕТОМ И ОЖИРЕНИЕМ.

**2**  
**УРОВЕНЬ**

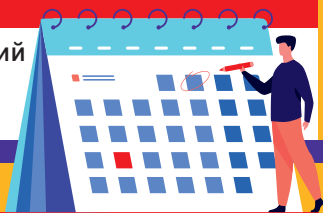
- РАБОТНИКИ ОРГАНИЗАЦИЙ ТРАНСПОРТА И ЭНЕРГЕТИКИ
- СОТРУДНИКИ ПРАВООХРАНИТЕЛЬНЫХ ОРГАНОВ, ГОСУДАРСТВЕННЫХ КОНТРОЛЬНЫХ ОРГАНОВ В ПУНКТАХ ПРОПУСКА ЧЕРЕЗ ГОСУДАРСТВЕННУЮ ГРАНИЦУ
- ЛИЦА, РАБОТАЮЩИЕ ВАХТОВЫМ МЕТОДОМ
- ВОЛОНТЕРЫ
- ВОЕННОСЛУЖАЩИЕ
- РАБОТНИКИ ОРГАНИЗАЦИЙ СФЕРЫ ПРЕДОСТАВЛЕНИЯ УСЛУГ

**3**  
**УРОВЕНЬ**

- ГОСУДАРСТВЕННЫЕ ГРАЖДАНСКИЕ И МУНИЦИПАЛЬНЫЕ СЛУЖАЩИЕ
- ОБУЧАЮЩИЕСЯ В ПРОФЕССИОНАЛЬНЫХ ОБРАЗОВАТЕЛЬНЫХ ОРГАНИЗАЦИЯХ И ОБРАЗОВАТЕЛЬНЫХ ОРГАНИЗАЦИЯХ ВЫСШЕГО ОБРАЗОВАНИЯ СТАРШЕ 18 ЛЕТ
- ЛИЦА, ПОДЛЕЖАЩИЕ ПРИЗЫВУ НА ВОЕННУЮ СЛУЖБУ

### СОВМЕСТИМА ЛИ ПРИВИВКА ОТ COVID-19 С ПРИВИВКАМИ, ПРЕДУСМОТРЕННЫМИ НАЦИОНАЛЬНЫМ КАЛЕНДАРЕМ?

Абсолютных противопоказаний для введения вакцин в один период времени нет.



### НЕОБХОДИМО ЛИ ПРИВИВАТЬСЯ ОТ COVID-19, ЕСЛИ НЕДАВНО УЖЕ ПРИВИЛСЯ ОТ ГРИППА?

Прививка от гриппа не защищает от COVID-19. В первую очередь, от COVID-19 необходимо прививаться лицам 1–3-го уровня приоритета.

### ПРОТИВОПОКАЗАНИЯ К ВВЕДЕНИЮ ВАКЦИНЫ ПРОТИВ КОРОНАВИРУСНОЙ ИНФЕКЦИИ:

- гиперчувствительность к какому-либо компоненту вакцины или вакцины, содержащей аналогичные компоненты
- тяжёлые аллергические реакции в анамнезе
- острые инфекционные и неинфекционные заболевания (при нетяжёлых ОРВИ, острых инфекционных заболеваниях ЖКТ — вакцинацию проводят после нормализации температуры)
- обострение хронических заболеваний (вакцинацию проводят через 2–4 недели после выздоровления или ремиссии)
- беременность и период грудного вскармливания
- возраст до 18 лет (в связи с отсутствием данных об эффективности и безопасности)
- вакцинация может быть противопоказана в возрасте старше 60 лет
- противопоказания для введения компонента II: тяжёлые поствакцинальные осложнения (анафилактический шок, тяжёлые генерализованные аллергические реакции, судорожный синдром, температура выше 40 °C и т.д.) на введение компонента I вакцины

### ОБЯЗАТЕЛЬНО ЛИ ПОДПИСЫВАТЬ ИНФОРМИРОВАННОЕ ДОБРОВОЛЬНОЕ СОГЛАСИЕ НА ПРОВЕДЕНИЕ ВАКЦИНАЦИИ?

Да, это требование установлено Федеральным законом об основах охраны здоровья граждан. Перед подписанием такого согласия медицинский работник разъясняет, в частности, риски, связанные с вакцинацией, и ее последствия.

### ПЕРЕЧЕНЬ ПРОТИВОПОКАЗАНИЙ К ВВЕДЕНИЮ ВАКЦИНЫ ОПРЕДЕЛЯЕТСЯ В СООТВЕТСТВИИ С ИНСТРУКЦИЕЙ ПО ПРИМЕНЕНИЮ

В каждом конкретном случае лечащий врач:

- проводит предварительный осмотр пациента с измерением температуры тела;
- определяет наличие показаний и противопоказаний к вакцинации от COVID-19;

**КАК ПРАВИЛО, В СЛУЧАЕ ЕСЛИ ТЕМПЕРАТУРА ПРЕВЫШАЕТ 37 °C, ВАКЦИНАЦИЮ НЕ ПРОВОДЯТ**

